

R&R Industrie-Tastatur IKL4W95LE - Nightdesign -

Montage
B x H x T

Klemmmontage (Schablone)
360 x 170 x 40
Zeichnung siehe DNR 15450

Gehäuse
Tastenanordnung
Tasten

Einbaumodul, Frontplatte Aluminium oder Edelstahl gebürstet
modifiziertes WIN95 Layout

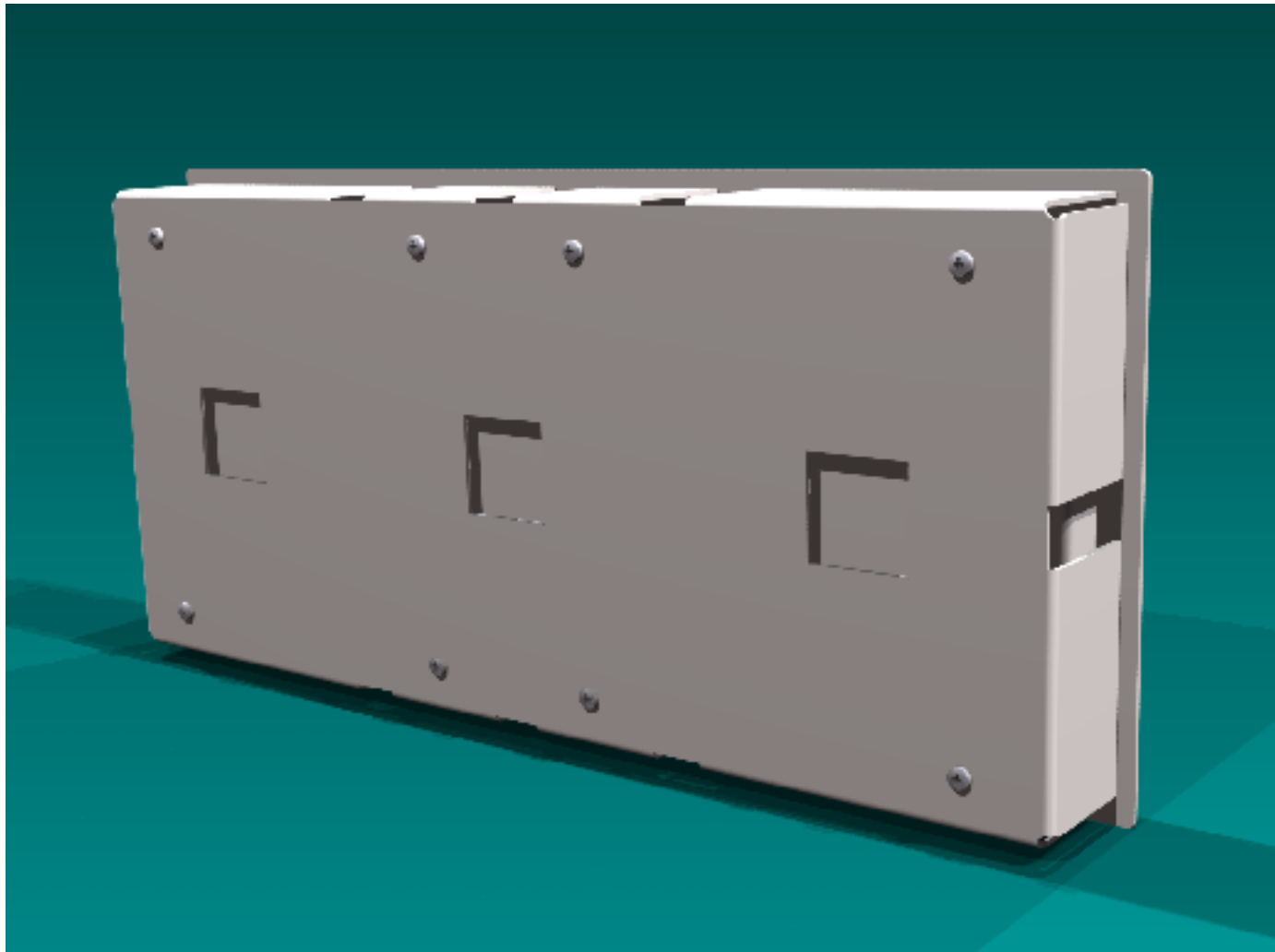
92 beleuchtbare R&R Tasten LT4-FM, Kontakt- und
Führungselemente im gedichteten Raum, langlebige
Silikonschaltmatten mit deutlichem Druckpunkt
Lebensdauer > 2 Millionen Schaltzyklen,
Betätigungskraft 2 N, Hub 1.5 mm, oder 1N / 1.5mm
LED Beleuchtung rot, dimmbar 10 ... 100 %

Optional
Schnittstelle
Stromversorgung Controller
Stromversorgung Beleuchtung
Schutzart
Temperatur

PS2 oder USB
Über Schnittstelle
24V DC
IP 65 frontseitig, staub- und strahlwasserdicht
30°C bis +70°C im Betrieb
(nicht kondensierend im Elektronikbereich)

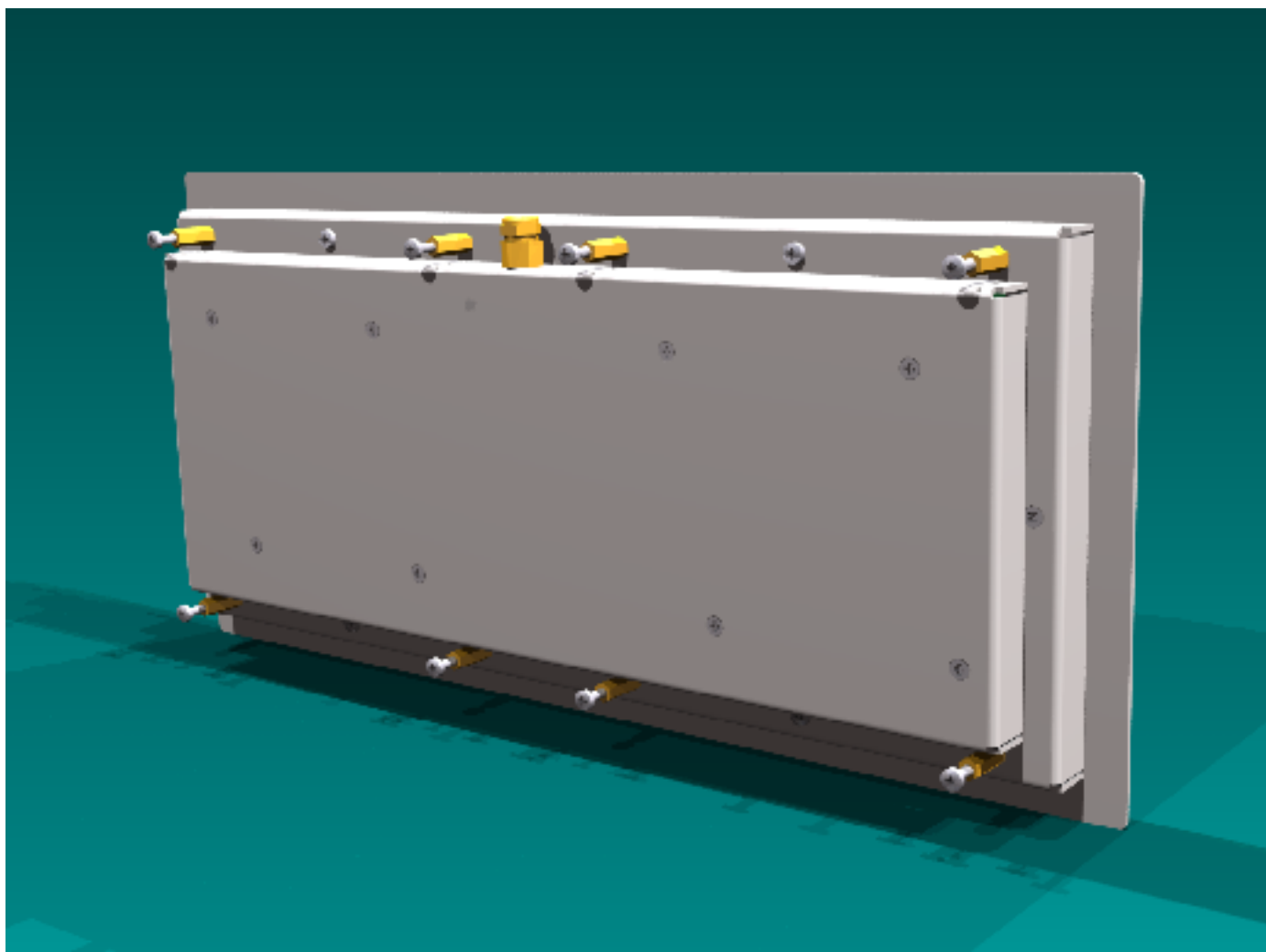
IKL4W95LE

Rückseite



Die Lage des Kabelausgang bitte bei Bestellung angeben
Links, rechts, oben, unten oder hinten

IKL4W95LE



IKL4W95LE

IKL4W95L-LED

Beleuchtete Variante, rote Tastenkappen



Leuchtmittel
Stromversorgung Beleuchtung

3 mm LED in jeder Taste
24V DC

IKL4W95LE